

ga stuhl 7-070

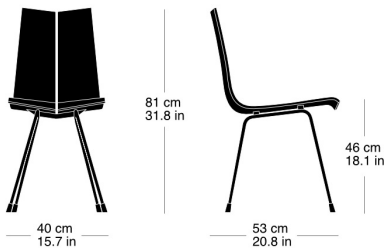
Hans Bellmann, 1955
Sitzschale Formsperrholz zweiteilig, Metallgestell schwarz
matt
B40, T53, H81, SH46

Hans Bellmann, 1955
Coque d'assise en contreplaqué moulé en deux parties
L40, P53, H81, HAss46

Hans Bellmann, 1955
Two-part moulded plywood seat shell, black matte metal
frame
W40, D53, H81, SH46

Technische Angaben / specifications / specifications

Masse / mesure / measure



Gewicht / ponds / weight 4.3 kg 8.6 lb

ga stuhl 7-070

Holzarten / types de bois / types of wood



Buche natur HG 520
Natural beech HG 520
Hêtre naturel HG 520



Buche anthrazit HG 200
Anthracite beech HG 200
Hêtre anthracite HG 200



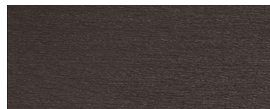
Buche schwarz HG 203
Black beech HG 203
Hêtre noir HG 203



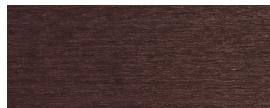
Schwarznuss natur HG 560
Natural black walnut HG 560
Noyer noir naturel HG 560



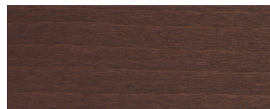
Buche Ebony HG 100
Ebony beech HG 100
Hêtre teinté ebony HG 100



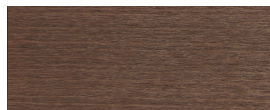
Buche Wenge HG 110
Wenge beech HG 110
Hêtre teinté wenge HG 110



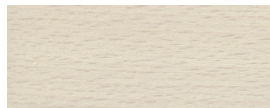
Buche Mahagoni HG 130
Mahogany beech HG 130
Hêtre teinté mahagoni HG 130



Buche Maron HG 120
Maron beech HG 120
Hêtre teinté maron HG 120



Buche Nuss HG 151
Maron beech HG 151
Hêtre teinté noyer HG 151



Buche geweisst HG 172
Whitewashed beech HG 172
Hêtre teinté blanc HG 172

Belag / revêtement / surface