

klio 3-350

Studio Hannes Wettstein, 2014

Sitz 3D-Formsperrholz, Rücken und Hinterfüsse massiv gebogen, stapelbar, Reihenverbindung möglich
B54, T51, H76.5, SH45.5

Studio Hannes Wettstein, 2014

Assise multiplis en 3D, dossier/accoudoirs et pieds en bois massif cintré, empilable, système d'accouplement en option

L54, P51, H76.5, HAss45.5

Studio Hannes Wettstein, 2014

3D moulded plywood seat, back and rear legs of solid bentwood, stackable, optional row connector
W54, D51, H76.5, SH45.5

Varianten / variantes / variants



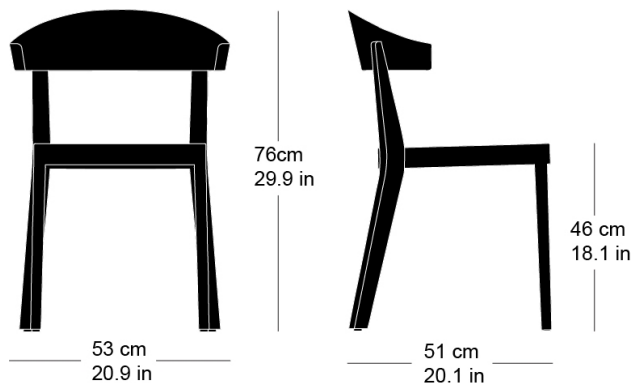
klio
3-350a

klio
3-353

klio
3-353a

Technische Angaben / specifications / specifications

Masse / mesure / measure



Gewicht / ponds / weight 4.2 kg 8.4 lb

Reihenverbindung /
accouplement / mating system ja / oui / yes

Stapelung / empilage / stacking 3 Stühle / chaises / chairs

klio 3-350

Holzarten / types de bois / types of wood



Buche natur HG 520
Natural beech HG 520
Hêtre naturel HG 520



Buche anthrazit HG 200
Anthracite beech HG 200
Hêtre anthracite HG 200



Buche weiss HG 330
White beech HG 330
Hêtre blanc HG 330



Eiche natur HG 530
Natural oak HG 530
Chêne naturel HG 530



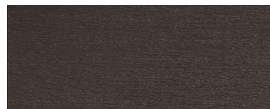
Buche Ebony HG 100
Ebony beech HG 100
Hêtre teinté ebony HG 100



Buche hellgrau HG 340
Light grey beech HG 340
Hêtre clair gris HG 340



Esche / Eiche schwarz HG 580
Black ash / oak HG 580
Frêne / chêne noir HG 580



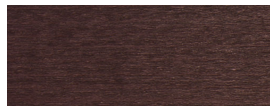
Buche Wenge HG 110
Wenge beech HG 110
Hêtre teinté wenge HG 110



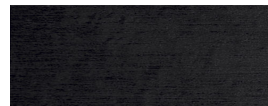
Buche grau HG 350
Grey beech HG 350
Hêtre gris HG 350



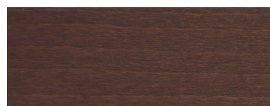
Eiche gebeizt Räuchereiche HG 535
Stained smoked oak HG 535
Chêne teinté com chêne fumée HG 535



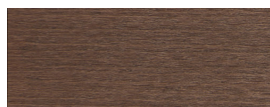
Buche Mahagoni HG 130
Mahogany beech HG 130
Hêtre teinté mahagoni HG 130



Buche schwarz HG 203
Black beech HG 203
Hêtre noir HG 203



Buche Maron HG 120
Maron beech HG 120
Hêtre teinté maron HG 120



Buche Nuss HG 151
Nut beech HG 151
Hêtre teinté noyer HG 151



Buche geweisst HG 172
Whitewashed beech HG 172
Hêtre teinté blanc HG 172

Belag / revêtement / surface