

lyra mandarin 6-543



Hannes Wettstein, 2007

Sitz gepolstert, Rücken Juncgeflecht, Hinterfüsse und Rückenschwinge massiv gebogen, stapelbar, Reihenverbindung möglich
B49, T53, H80, SH47

Hannes Wettstein, 2007

Assise rembourrée, dossier canné, montants de dossier et pieds arrière en bois massif cintré, empilable, système d'accouplement en option
L49, P53, H80, HAss47

Hannes Wettstein, 2007

Upholstered seat, woven cane back, rear legs and rear cross-brace solid bentwood, stackable, optional row connector
W49, D53, H80, SH47

Varianten / variantes / variants



lyra
6-540



lyra
6-540a



lyra
6-543a



lyra
6-550



lyra
6-550a



lyra
6-553



lyra
6-553a



lyra
6-555



lyra
6-555a



lyra
11-660



lyra
11-680



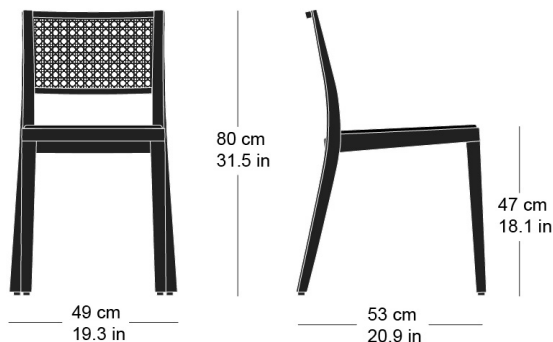
lyra
11-663



lyra
11-683

Technische Angaben / specifications / specifications

Masse / mesure / measure



Gewicht / poids / weight	4.8 kg 9.6 lb
Polsterung / rembourrage / upholstery	ja / oui / yes
Reihenverbindung / accouplement / mating system	ja / oui / yes
Stapelung / empilage / stacking	5 Stühle / chaises / chairs

lyra mandarin 6-543

Holzarten / types de bois / types of wood



Beech natural BN 000 AM
Buche natur BN 000 AM
Hêtre naturel BN 000 AM



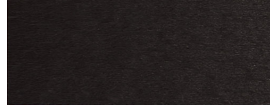
Beech anthracite BB 200 SG
Buche anthrazit BB 200 SG
Hêtre anthracite BB 200 SG



Beech black BB 203 SG
Buche schwarz BB 203 SG
Hêtre noir BB 203 SG



Oak natural EN 000 AM
Eiche natur EN 000 AM
Chêne naturel EN 000 AM



Beech ebony BB 100 SG
Buche Ebony BB 100 SG
Hêtre teinté ebony BB 100 SG



Black walnut natural NN 000 AM
Schwarznuss natur NN 000 AM
Noyer noir naturel NN 000 AM



Beech walnut BB 151 SG
Buche Nuss BB 151 SG
Hêtre teinté noyer BB 151 SG



Oak smoked oak EB 535 AM
Eiche Räuchereiche EB 535 AM
Chêne chêne fumée EB 535 AM



Beech whitewashed BG 172 SG
Buche geweisst BG 172 SG
Hêtre teinté blanc BG 172 SG

Belag / revêtement / surface