

safran 1-180

Conception d'usine, 1930
Sitz und Rücken Formsperrholz, Hinterfüsse und
Sitzzarge massiv gebogen
B41, T51, H82, SH46

Conception d'usine, 1930
Assise et dossier en contreplaqué moulé, pieds, cadre du
siège en bois massif cintré
L41, P51, H82, HAss46

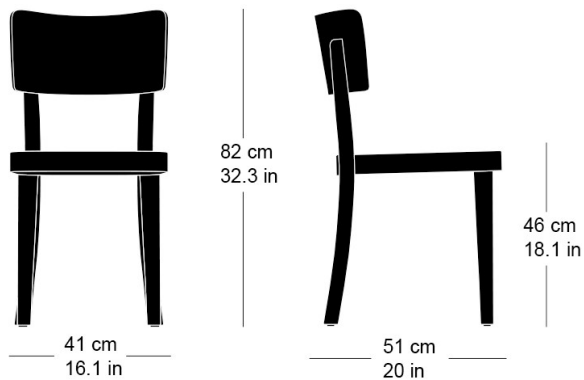
Conception d'usine, 1930
Moulded plywood seat and back, rear legs and seat
frame of solid bentwood
W41, D51, H82, SH46

Varianten / variantes / variants

safran
1-183

Technische Angaben / specifications / specifications

Masse / mesure / measure



Gewicht / ponds / weight 4.4 kg 8.8 lb

safran 1-180

Holzarten / types de bois / types of wood



Hêtre naturel HG 520
Buche natur HG 520
Natural beech HG 520



Hêtre anthracite HG 200
Buche anthrazit HG 200
Anthracite beech HG 200



Hêtre blanc HG 330
Buche weiss HG 330
White beech HG 330



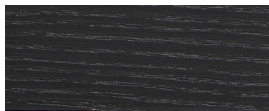
Chêne naturel HG 530
Eiche natur HG 530
Natural oak HG 530



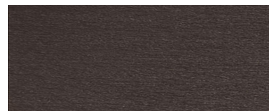
Hêtre teinté ebony HG 100
Buche Ebony HG 100
Ebony beech HG 100



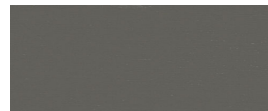
Hêtre clair gris HG 340
Buche hellgrau HG 340
Light grey beech HG 340



Frêne / chêne noir HG 580
Esche / Eiche schwarz HG 580
Black ash / oak HG 580



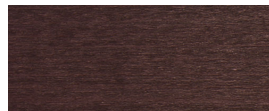
Hêtre teinté wenge HG 110
Buche Wenge HG 110
Wenge beech HG 110



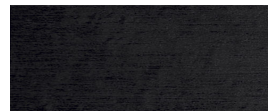
Hêtre gris HG 350
Buche grau HG 350
Grey beech HG 350



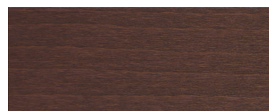
Chêne teinté com chêne fumée HG 535
Eiche gebeizt Räuchereiche HG 535
Stained smoked oak HG 535



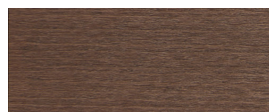
Hêtre teinté mahagoni HG 130
Buche Mahagoni HG 130
Mahogany beech HG 130



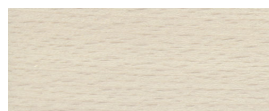
Hêtre noir HG 203
Buche schwarz HG 203
Black beech HG 203



Hêtre teinté maron HG 120
Buche Maron HG 120
Maron beech HG 120



Hêtre teinté noyer HG 151
Buche Nuss HG 151
Nut beech HG 151



Hêtre teinté blanc HG 172
Buche geweisst HG 172
Whitewashed beech HG 172

Belag / revêtement / surface